

Enertex® EibPC²

Viel mehr als Logik und Visualisierung

Ihre Zentrale für das KNX
SmartHome: Energie, IoT
und vieles mehr



NEU

Die neu gestaltete Web-Visualisierung passt sich automatisch an Ihre Geräte an – ob Smartphone, Tablet, PC oder Smartwatch, Doorbird Sprechanlagen mit Video und Gegensprechen direkt im Browser.

Machen Sie den Enertex® EibPC² zur Energiemanagement-Zentrale. Neben Funktionen für Web-APIs und Modbus TCP unterstützt der Enertex® EibPC² nun auch **MQTT** als Broker und Client. So kann er beispielsweise in Verbindung mit dem Enertex® KNX SmartMeter den aktuellen Stromverbrauch erfassen und die E-Auto Ladesäule oder günstige WLAN-Steckdosen bedarfsgerecht steuern.

Viel mehr als Logik und Visualisierung für Ihr KNX SmartHome: Enertex® EibPC²

Der Enertex® EibPC² beherrscht selbstverständlich alle Standardaufgaben wie Szenen, Zeitschaltungen, Zeitsteuerung oder frei konfigurierbare Logiken. Gleichzeitig dient er als Schnittstelle zu PV-Wechselrichtern, Batteriespeichern oder smarten Steckdosen.

Mit der Web-Visualisierung behalten Sie dabei stets den Überblick, ob auf dem Smartphone oder am PC.



Qualität made in Germany



enertexbayern gmbh
simulation. entwicklung. consulting.

enertex EibPC²

- **Hardware:**
 - DIN-Hutschienengehäuse, 4 TE
 - ARM Industrie-Prozessor, 8 GB Flashspeicher
 - OLED-Display für wichtige Geräteparameter wie IP-Adresse
 - Integrierte KNX TP-Schnittstelle
 - Bus-gespeist, keine zusätzliche Spannungsversorgung nötig
 - Leistungsaufnahme 1,8 W (auslastungsabhängig)
 - Ethernet Switch mit zwei RJ45-Ports
- **KNX-Funktionen:**
 - Bis zu 65.000 Verknüpfungen
 - Szenen, Zeitschaltungen, Zeitsteuerung, Logikzentrale, Anwesenheitssimulation
 - Langzeit-Protokollierung der Telegramme, Export von Telegrammen auf FTP-Server
 - KNX-IP-Schnittstelle für die ETS zum Programmieren anderer Geräte
- **Netzwerk-Anwendungen:**
 - Responsive Web-Visualisierung (http, https)
 - Doorbird-Türsprechanlagen: Klingeln, Kamera und Gegensprechen in der Visualisierung
 - Modbus TCP Master, Slave (u.a. für viele PV-Wechselrichter, Batteriespeicher)
 - Einfacher Zugriff auf Web-APIs (REST)
 - MQTT Broker und Client zur Anbindung von IoT-Geräten (z. B. Shelly)
 - Keba Wallbox-Ladesteuerung mit PV-Überschussladen
 - Online Wettervorhersage
 - OpenVPN-Server, TCP/UDP, E-Mail und Telegram-Benachrichtigungen
- **Enertex[®] EibStudio:**
 - Kostenlose Konfigurationssoftware für Windows, Linux, macOS
 - Grafischer Editor für Logik und Visualisierung
 - Debugger, Gruppenmonitor
 - Textbasierte Programmierung mit über 1200 fertigen Makros für Standardaufgaben wie Heizungssteuerung, Beschattung, Beleuchtung
 - Projekte sind kompatibel zum erfolgreichen Enertex[®] EibPC und können direkt importiert werden

Merkmale

Der ARM Industrie-Prozessor und 8 GB Flash-Speicher garantieren Zuverlässigkeit und Leistung für viele Jahre voller komplexer Aufgaben. Dabei ist er mit 4 TE und typ. 1,8 Watt Leistungsaufnahme kompakt und sparsam.

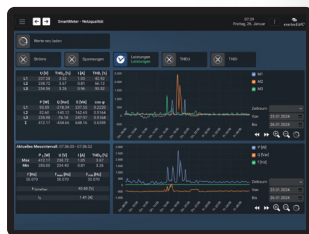
Der integrierte KNX-Busankoppler mit einer zusätzlichen freien Tunnelverbindung für die ETS macht eine extra Schnittstelle überflüssig und dient als Stromversorgung für das Gerät. Wichtige Informationen lassen sich auf dem Display direkt in der Verteilung ablesen.



Mit der modernen Web-Visualisierung sehen Sie jederzeit den Zustand ihrer Geräte und greifen bei Bedarf ein, ohne dass Sie für jedes Gerät eine extra App benötigen. Kombinieren Sie universelle Elemente, z. B. zum Schalten, Dimmen oder Wertvorgaben mit Funktionen wie Schaltuhren oder einer Wetteranzeige.

Mit fertigen Seitenvorlagen und ETS-Beispielprojekten für Enertex-Produkte wie Enertex[®] KNX SmartMeter oder Enertex[®] KNX PowerSupply erstellen Sie in Sekunden eine ansprechende Geräte-Visualisierung.

Der Enertex[®] EibPC² unterstützt Doorbird Sprechanlagen mit Video und Gegensprechen direkt in der Visualisierung.



Enertex[®] EibStudio

Die Parametrierungssoftware Enertex[®] EibStudio erlaubt eine übersichtliche und komfortable Programmierung.



Mit der grafischen Logikmodellierung und dem Visualisierungs-Editor kommen Sie schnell zum gewünschten Ergebnis. Es werden Fehler vermieden, ohne den Benutzer einzuschränken. Eine textbasierte Programmierung ist ebenso möglich. Die gesamte Konfiguration wird projektbezogen gespeichert und erleichtert dadurch die Verwaltung mehrerer Installationen.

Enertex[®] EibStudio steht kostenfrei für Windows, Linux und macOS zur Verfügung.

*Irrtümer und technische Änderungen vorbehalten. Abbildungen ähnlich.



www.enertex.de
info@enertex.de



Enertex[®] Bayern GmbH - Ebermannstädter Straße 8 - 91301 Forchheim
Telefon +49 9191 73395-0 - www.enertex.de - mail@enertex.de