



**enertexbayern** gmbh  
simulation entwicklung consulting

# Instructions for updating an application in the ETS

## Note

The content of this document may not be reproduced, distributed, distributed or stored in any form whatsoever, in whole or in part, without the prior written consent of Enertex® Bayern GmbH.

Enertex® is a registered trademark of Enertex® Bayern GmbH. Other product and company names mentioned in this manual may be trademarks or trade names of their respective owners.

This manual is subject to change without notice or announcement and does not claim to be complete or correct.

# Content

<b>General.....</b>	<b>2</b>
<b>Update of an ETS application.....</b>	<b>2</b>
Step 1: Insert a dummy device (new version).....	2
Step 2: Update existing devices.....	2

## General

The following instructions show an application update of the Enertex MeTa room controller from version 0.6 to version 1.0. It can be applied analogously to other Enertex devices.

The advantage of the procedure documented here is that the links and parameterisations within a project are retained. This means that existing devices in the project can be updated to the latest ETS application without losing the existing parameterisation and links created to group addresses. Parameters or communication objects that are no longer valid, on the other hand, are deleted.

## Update of an ETS application

### Step 1: Insert a dummy device (new version)

After importing the new device (or the new version thereof) into the Catalog and before actually updating existing devices, a dummy device of the new version must be inserted once into the existing Topology (here: MeTa V1.0). This can also be deleted immediately afterwards.

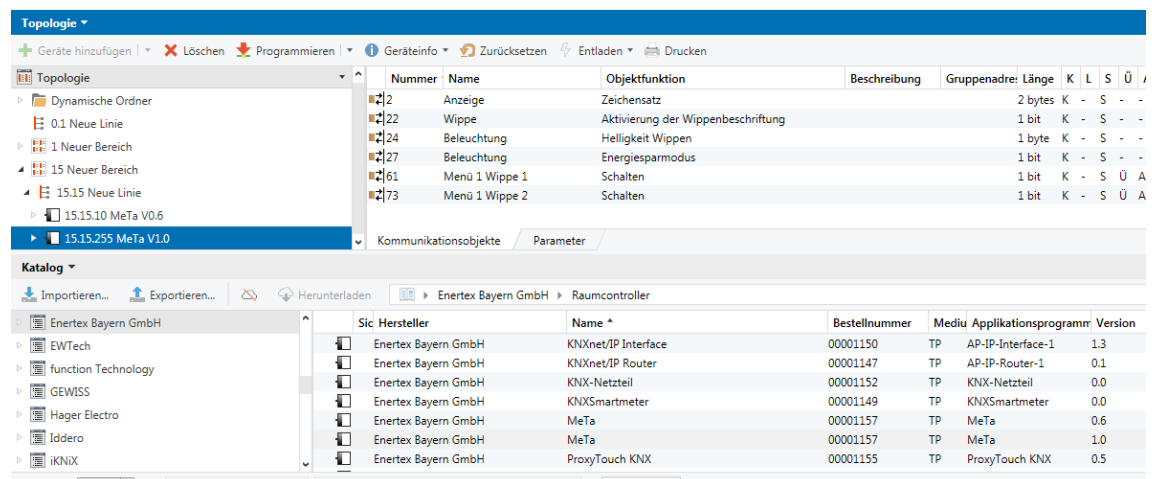


Abbildung 1: Insert a dummy device into existing topology

### Step 2: Update existing devices

To obtain all links when updating the application of a device, proceed as follows after step 1:

1. Select the old device in the topology, then click on "Information" under "Properties" in the upper right corner and then on "Application" underneath.
2. Under the text "Update Application Program Version" click on the button "Update". **Attention: If the new application is changed by mistake via the dropdown box above, existing links will be deleted. If necessary, this step can be undone using the "Undo" function of the ETS.**

**Diagnose**

- Monitor
  - Gruppenmonitor
  - Busmonitor
- Diagnose
  - Geräteinfo
  - Physische Adressen
  - Programmiermodus

**Geräte im Programmiermodus**

Start Stop

**Eigenschaften**

Einstellungen Kommentar Information

**Katalog** **Anwendungsprogramm**

Hersteller Enerflex Bayern GmbH  
 Produkt MeTa  
 Applikation MeTa  
 Gerätetyp \$0008  
 Programmversion 0.6  
 Zertifizierungsstatus Zertifiziert  
 Fingerstempel CF78

**Gruppenadressen**

Hauptgruppen hinzufügen Löschen Programmieren Geräteinfo Zurücksetzen Entladen Drucken

Hauptgruppe	Name	Beschreibung	Durch Linie
0	Neue Hauptgruppe		Nein

**Topologie**

Geräte hinzufügen Löschen Programmieren Geräteinfo Zurücksetzen Entladen Drucken

Nummer	Name	Objektfunktion	Beschreibung	Gruppenadresse	Länge	K	L	S	Ü	A	Datentyp	Priorität
0	Regelung	Basis-Solltemperatur	basis-solltemp	0/0/7	2 bytes	K	L	S	Ü	-	Temperatur (°C)	Niedrig
1	Regelung	Aktuelle Solltemperatur	solltemp	0/0/5	2 bytes	K	L	S	Ü	-	Temperatur (°C)	Niedrig
2	Anzeige	Zeichensatz		2 bytes	K	-	-	-	-	-	Sprachcode (ASCII)	Niedrig
4	Regelung	Stellgröße des schaltenden Heizaktors	ventil heizen	0/0/1	1 bit	K	L	-	-	-	Schalten	Niedrig
11	Regelung	Betriebsmodus des Reglers	betriebsmodus	0/0/9	1 byte	K	L	S	Ü	-	HVAC Modus	Niedrig
16	Regelung	Taspunktbetrieb		1 bit	K	L	S	Ü	-	-	Schalten	Niedrig
17	Regelung	Reglerstatus	reglerstatus	0/0/10	1 byte	K	L	-	-	-	Decimalfaktor (0.255)	Niedrig

**Katalog**

Importieren... Exportieren... Hierunterladen Enerflex Bayern GmbH Raumcontroller

Sic	Hersteller	Name	Bestellnummer	Media	Anwendungsprogramm	Version
1	Enerflex Bayern GmbH	KNXnet/IP Interface	00001150	TP	AP-IP-Interface-1	1.3
1	Enerflex Bayern GmbH	KNXnet/IP Router	00001147	TP	AP-IP-Router-1	0.1
1	Enerflex Bayern GmbH	KNX-Netzteil	00001152	TP	KNX-Netzteil	0.0
1	Enerflex Bayern GmbH	KNXSmartmeter	00001149	TP	KNXSmartmeter	0.0
1	Enerflex Bayern GmbH	MeTa	00001157	TP	MeTa	0.6
1	Enerflex Bayern GmbH	MeTa	00001157	TP	MeTa	1.0
1	Enerflex Bayern GmbH	ProxyTouch KNX	00001155	TP	ProxyTouch KNX	0.5

**Anwendungsprogramm Binden**  
 MeTa V0.6  
 Anwendungsprogramm-Version aktualisieren  
 Aktualisieren

Suchen und Ersetzen  
 Arbeitsbereiche  
 Offene Aufgaben  
 Laufende Operationen

Abbildung 2: Update application program under Properties/Information/Application